

Journée technique  
17 octobre 2014



Gestion des sites et  
sols pollués



Caractérisation et surveillance des milieux (eaux, sols, gaz du sol et air intérieur), exposition et évaluation des risques sanitaires (bioaccessibilité...)

**ACTUALITÉ : RECHERCHE**

Karen Perronnet

# TRAVAUX DE RECHERCHE

## **TROPHÉ:** Transfert et **R**isque des **O**rganiques **P**ersistants pour l'**H**omme et les **é**cosystèmes

- Programme de recherche ADEME – INERIS (2014-2017)
- Ancien Site Industriel de Saint-Cyprien (42) – ancien stockage de bois / présence de transformateurs PCB
- Incendie (4 mois) en 2008 – retombées atmosphériques
- Objectifs : acquisition de nouvelles connaissances afin
  - ❑ d'acquies connaissance des transferts, de la bioaccumulation et de la biodisponibilité des PCB et des dioxines (PCDD/F et PCB-dl) dans la chaîne alimentaire et le réseau trophique
  - ❑ d'évaluer les expositions et les risques à l'ad' d'œude inddélisation
  - ❑ d'identifier des étapes des outils communs susceptibles d'être mis en œuvre dans les démarches d'évaluation des risques sanitaires (ERS) et d'évaluation des risques pour l'écosystème.

# TRAVAUX DE RECHERCHE

## TROPHé: Transfert et Risque des Organiques Persistants pour l'Homme et les écosystèmes

- Mutualisation des investigations et données entre plusieurs partenaires
- Elargissement du programme analytique aux PCBi

**INERIS** *Coordinateur*

Expérimentations  
ex-situ: transferts dans  
vers de compost +  
végétaux potagers



Modélisations des  
transferts avec  
A C 8 I @D 9 F G  
& Terrasys



UFR Chrono  
Environnement É  
*projet TROPE*



UR AFPA\_INRA  
Bioaccessibilité

# TROPHé

CNRS UMR, LEB  
et ENVISOL Env. -  
*projet APPOLINE*  
Biomarqueurs  
lipidiques et  
Nématodes

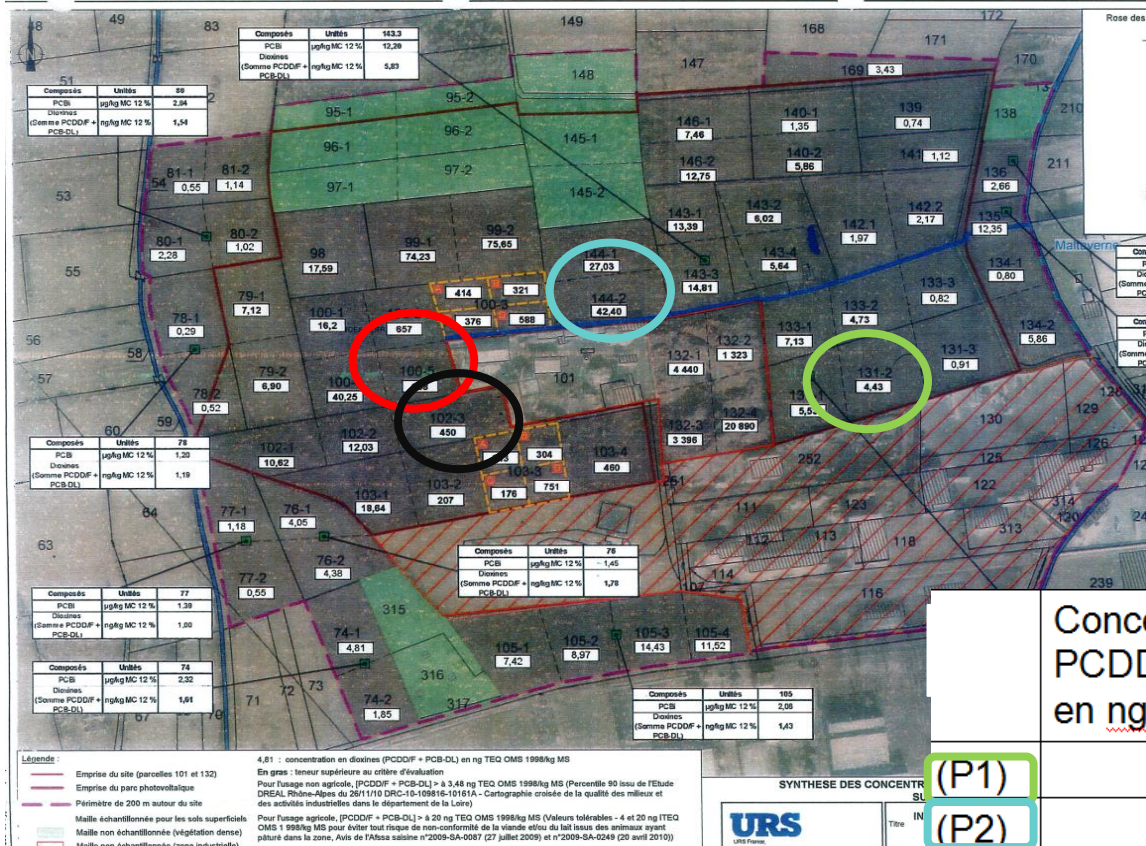
CNRS UMR, GSE - *projet ANAPoP*  
Atténuation naturelle et inventaire  
floristique / in-situ



# TRAVAUX DE RECHERCHE

## TROPHé – expérimentation sur le transfert dans les végétaux

➤ Avril 2014 : prélèvement de sol avec niv. pollution croissant en dioxines



Niveau de pollution dans les sols sur les 4 mailles retenues:

	Concentration en PCDD/F+PCB-dl en ng ITEQ/kg	Concentration en PCBi en ng/kg
(P1)	2,5	3480
(P2)	36,8	34875
(P3)	77	10709
(P4)	246	30600

# TRAVAUX DE RECHERCHE

## TROPHé – expérimentation sur le transfert dans les végétaux

- Mai à décembre 2014 : cultures de 4 végétaux sur les 4 mailles (P<sub>1</sub> à P<sub>4</sub>)  
chambre de culture (conditions contrôlées)



Première série de végétaux potagers : résultats analytiques attendus p